



# BIMUTAS-Video

細微地觀察肌電圖和肢體動作間的相關

## 同步播放肌電圖及影片

你可以在電腦上記錄並播放類比數據及影片檔案。

## 廣泛的EMG分析

Rectification, RMS, Envelope, FFT, XY plot Filter, Base offset, Normalization (time, power), etc.

## 常態化並比較多筆數據

能依據事件到事件的區間片段常態化類比數據的時間軸，由此可從數個重複運動中找到典型的波形模式特徵。

您亦可依據最大自主性收縮 (MVC) 將縱座標常態化。

BIMUTAS-Video 最多能同時開啟四筆不同的數據，可以方便您比較不同實驗和受試者間的典型波形差異。

## 有效的數據管理

以資料庫管理記錄的數據，您可有效率地依據您需要的條件搜尋資料檔案。

## 影片輸出

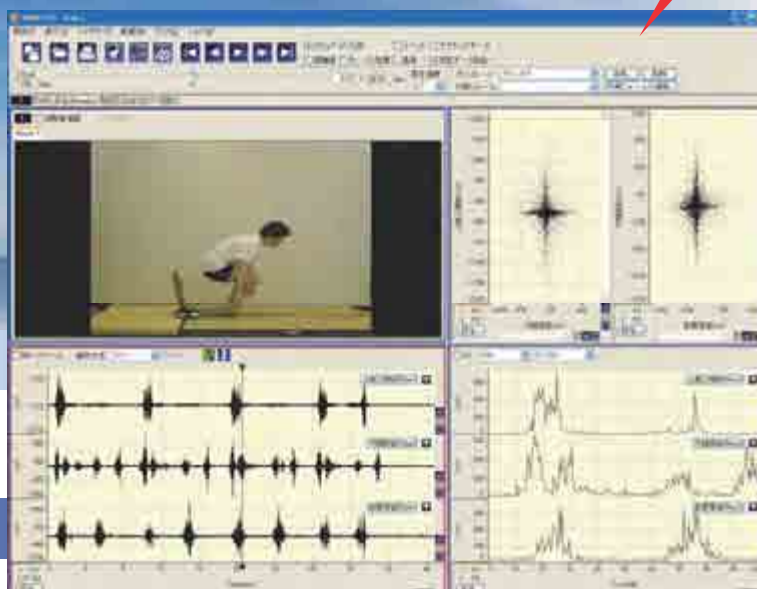
能儲存BIMUTAS-Video 的視窗影像成AVI影片檔，將數據視覺化表現有助於簡報時呈現。

## 報告產出

可輕易地將分析結果列印出來或儲存為PDF檔案。報告格式可依個人需求進行版面配置。

## 統計分析支援

BIMUTAS-Video可將數據以空白表格電腦應用程式開啟，方便研究者減少時間及人力在統計分析上。



### 常態化

取得事件到事件間的片段

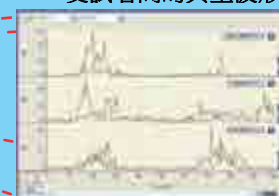
常態化的X, Y座標軸和平均的片段



### 比較

從數個重複的運動中找到典型的波形模式

你能比較不同實驗 / 受試者間的典型波形

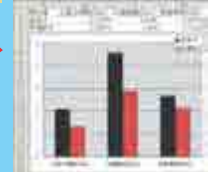


在同一視窗中開啟多筆數據

### 統計

可另存為 CSV檔

輸出至 Excel 軟體





# BIMUTAS-Video

## 系統示意圖

### ADI PowerLab System



同步觸發訊號



類比資料檔案

### 攝錄影機



影像檔案 (AVI)



## BIMUTAS-Video

你可以將 PowerLab 的數據資料檔案 (.txt) 和影像檔案 (.avi) 直接匯入軟體中，並將類比資料檔案及影像訊號同步。

## 規 格

|      |  |
|------|--|
| 電 腦  | 螢幕: 1024x768 (XGA) 或以上, 建議 1280x1024 (SXGA)<br>CPU: Pentium® 4, 1.5GHz 或以上 (推薦 3.0GHz 或以上)<br>記憶體: 至少512MB (建議 1GB)<br>硬碟: 建議 60GB 或以上 |
| 作業系統 | Windows XP   |
| 攝錄影機 | 建議使用非交錯式的攝錄影系統於 BIMUTAS-Video<br><br>攝錄影機必須能使用IEEE1394介面纜線，以連接到電腦進行擷取並儲存影片   |
| 其 他  | 若您需要A/D轉換卡和連接線以記錄由放大器來的類比資料  |

- 請聯絡您在地的經銷商以了解更多訊息
- 此處所刊載之規格與設計若有變化將不另行通知
- 其他的產品名稱、系統名稱、CPU及電腦名稱之商標權隸屬於該製造商

Contact:



**錫昌科技股份有限公司**  
 新北市新店區寶中路113巷3號3樓  
 Tel: 02-29115233 Fax: 02-29116855



4010-10 Wada, Matsumoto Nagano 390-1293, Japan  
 Tel: +81-263-40-1122, Fax: +81-263-48-1284  
 E-mail: biosignal@comtec.kicnet.co.jp