

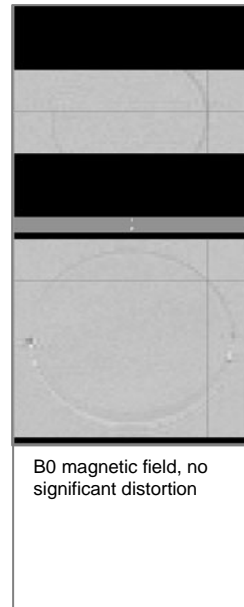
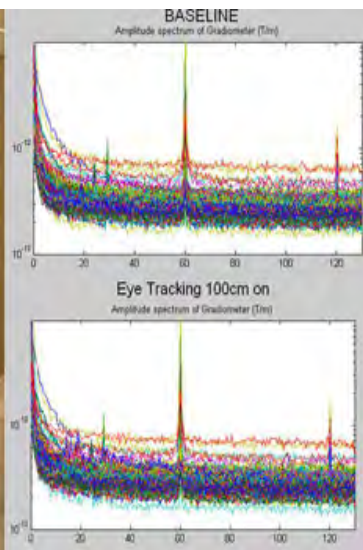


SR Research
www.sr-research.com

與MEG / fMRI 相容 眼球軌跡追蹤系統

相容於 MEG/fMRI EyeLink 1000系統

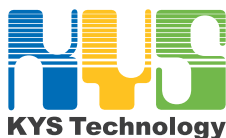
- 非強磁性的設計與MEG 及 fMRI相容
- 支援單眼及雙眼記錄
- 採樣率1000 Hz
- 相機至眼睛的距離約60-150 公分
- 可裝置於三腳架或其他客製化的基座
- 需搭配EyeLink 1000光纖相機模組使用
- 可搭配desktop mount 做一般眼動儀實驗，一套多用



EyeLink 1000於距離MEG系統100公分處使用(下圖)與基準圖(上圖)無顯著的差異。

EyeLink 1000的光纖相機和長距離底座可固定於MRI頭頂投影螢幕底部或MRI/MEG隧道開口端。

上圖為EyeLink 1000光纖相機在距離頭部線圈30公分處的MRI干擾測試。由Dr. Clayton Curtis, NYU Center for Brain Imaging 提供。



錫昌科技股份有限公司
新北市新店區寶中路113巷3號3樓
Tel: 02-29115233 Fax: 02-29116855