

NEXUS



NEXUS-10 MARK II

藍芽無線生理回饋系統

領先全球技術的生理訊號研究和生理回饋/神經回饋應用

開啟新的扉頁

人類生理回饋及神經回饋訓練



EEG • DC-EEG • SCP • ERP • P300 • EOG • HEG • VEP • EMG • RSP • ECG • HRV • TEMP. • SPO2 • BVP • SC/GSR • ACCEL • FORCE

引領你進入未來的世界

NEXUS-10 MARK II



4個一般類比頻道輸入
可選多種生理參數
感測器

4個高速類比
頻道輸入
採樣率最高8192Hz

醫療級連接頭
穩定度更高

主動去除雜訊
訊號品質更精確

系統狀態資訊
以OLED螢幕顯示

內建無線藍芽
測量自由度更大

專用鋰電池支援
24小時以上的記錄

24-bit AD 解析度
準確度更高

以SD記憶卡進行
單機測試記錄

數位事件標記及觸發功能
提供高精確的訊號同步

連接USB 2.0高速纜線
以取得較高採樣率

數位感測器支援
16個額外頻道

親身體驗NeXus系統的獨特性和便利性！

生理訊號和生理回饋 身心和行為研究的最佳解決方案

心理和身體之間的互動以及神經系統、健康和行為間的互動方式是相互連結的，這已經成為心理學、神經科學和實證醫學研究領域的重要議題。在臨床上，生理回饋和神經回饋(Bio/Neuro-feedback)的原理和技術被用於健康促進、改善表現及行為模式已有超過20年的歷史。從1992年開始，MindMedia團隊便專注於些應用領域，以提供您最佳的技術服務。現在我們推出最新的技術和產品：NeXus-10 MKII，在生理/神經領域可謂「麻雀雖小，五臟俱全」。

不論您是新進或資深的使用者；不管您是臨床或研究用途，這個新系統將提供您前所未見的彈性和信度。

更好的訊號：主動去除雜訊功能

訊號品質是關鍵！生理訊號是在處理微伏特(μV)層級的運算，這意味著在減少或去除雜訊的時候需要特別小心。NeXus系統的EXG感測器使用專利的碳纖維技術，加上主動去除雜訊技術，而非只是用傳統的濾波方式「隱藏」雜訊或干擾，我們直接測量外部雜訊並在數據中減去雜訊以得到較少雜訊的乾淨訊號。



更好的感測器及連接頭：可信度更高

若我們將NeXus系統比喻成2000萬畫素以上的數位相機，那它的鏡頭品質如何呢？高畫素相機搭配較差的鏡頭，並無法拍出你想要的照片。這就是為什麼NeXus系統的研發工程師試圖在感測器和碳纖維技術上，進行廣泛的研究和發展工作。同時這也是我們使用高功率推拉式接頭的原因 - 意味著在測量時，您不需擔心接頭脫落或是接腳損壞的問題。

最佳的連線方式：無線傳輸技術

若儀器設備需要以纜線和電腦連接，將大大降低測量過程中的移動自由度。這就是為什麼NeXus系統皆搭載內建的藍芽無線技術，使之成為真正的攜帶式系統。亦可選擇以SD記憶卡儲存超過24小時的數據。NeXus系統不會要求你妥協；若您習慣有線的連線方式，亦可選擇USB 2.0的方式以取得較高採樣率的數據。

產品技術規格

尺寸(大約)	120 x 140 x 45mm
重量(大約)	500 公克
供電	8000 mAh 專用鋰電池
單次充電使用	24 小時以上
ADC輸出	24 bits
高速頻道	4
一般頻道	4
數位頻道	2 to 16
高速頻道頻寬	DC to 2KHz.(極寬頻)
高速頻道採樣率	8192 Hz (max)
高速頻道動態範圍	+/- 200,000 μV (pk-pk)
一般頻道採樣率	128 samples/sec (max)
數據連線/儲存媒體	藍芽(採無線的方式), USB連接線和SD卡



NeXus is manufactured in an ISO 13485 certified facility (Netherlands, TMSI BV), is FDA registered and certified as a medical CE class IIa device.

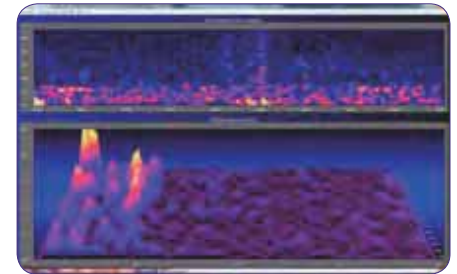
功能強大：鋰聚合技術

Mind Media 將鋰聚合電池整合到硬體系統中，單次充電便能提供 24 小時操作所需的電量。內建的特大電容器，讓你不會因為更換電池而中斷記錄。



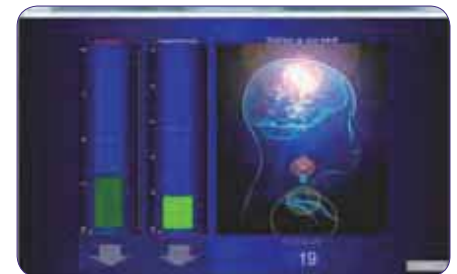
超大波段的放大器：更具有經濟效益

因為它獨特的放大器技術設計及碳纖維技術，你不只得到更好的訊號品質，甚而更節省許多預算。以普通單頻道動態感應器的價格，使用 NeXus EXG 纜線你可以得到兩頻道 EEG, DC-EEG, sEMG, ECG, EOG 或複合性的數據。當您規劃預算時，若考量到感測器價格，您會發現 NeXus 系統是是具有經濟效益的！



較佳的解析度：24-bit

在數位化的年代，解析度代表了一切。當您購買新數位相機時，相信大家都不想接受 1000 萬畫素以下的機型。200 萬畫素的數位相機若想要聚焦或看清楚細節，圖像馬上會糊成一團。同樣的情況在測量生理訊號的時候也是一樣。NeXus 使用 24-bit 的技術，以得到超高解析度和最大動態範圍的數值。



數位式感測器：更好的介面、更多的頻道

這是數位化的時代！MindMedia 隆重推出全新 NeXus 系列數位式感測器。數位式感測器為多頻道的設計，以同一個連接頭，就可以將您的 NeXus 系統由單頻到延伸到 16 頻道的生理訊號。不論您是臨床使用或作為研究用途，新款的數位式感測器都能為您帶來最大的效益。



更好的軟體：更多彈性且操作容易

BioTrace+ 軟體提供臨床使用者多種方案，並提供研究用途的使用者前所未有的功能。如果您覺得靈活的回饋和頻率設定、使用者配置、可變更的數據處理歷程和圖形顯示介面，聽起來令人卻步--別害怕！從使用 NeXus 系統開始，將讓您體驗到前所未有的便捷。容易操作是我們的優勢，您在使用 NeXus 系統時不需額外付費，只需滑鼠輕輕一點，便能提供直覺式無壓力的使用指引，以執行生理回饋、神經回饋和評估流程套組。此外，BioTrace+ 軟體的升級是免費的！





MINDMEDIA
NEURO AND BIOFEEDBACK SYSTEMS

ABOUT MIND MEDIA

Since its foundation in the Netherlands in 1992, Mind Media has been creating leading-edge products for Physiological Research, Biofeedback and Neurofeedback. In 2004, Mind Media launched the NeXus system with BioTrace+ software: it quickly became recognized by many as the best Biofeedback and Neurofeedback technology in the world. The NeXus family currently consists of systems with 4 to 32 channels. Take for example our NeXus-32F system: this is a (USB & Wireless) 21 channel digital EEG system with QEEG export, real-time Neuromapping, Biofeedback and Neurofeedback functions.

Mind Media is an international organization with reseller networks in over 50 countries. We will be happy to assist you with any questions you may have regarding our NeXus product line and BioTrace+ software.



錫昌科技股份有限公司
新北市新店區寶中路113巷3號3樓
Tel: 02-29115233 Fax: 02-29116855

MANUFACTURED by TMS INTERNATIONAL BV ZUTPHENSTRAAT 57 7575 EJ OLDENZAAL, NETHERLANDS

SALE by MIND MEDIA BV SCHEPERSWEG 2B, NL-6049 CV, ROERMOND-HERTEN, NETHERLANDS
TEL: +31(0)475-410123 E-MAIL: SALES@MINDMEDIA.NL WEB: WWW.MINDMEDIA.INFO

